



SICILE

Circuit Découverte

8 jours / 7 nuits

PROMÉTOUR 

Tél : 01 55 78 22 55
www.prometour.fr

Fax : 01 55 78 20 55
email : infos@prometour.fr



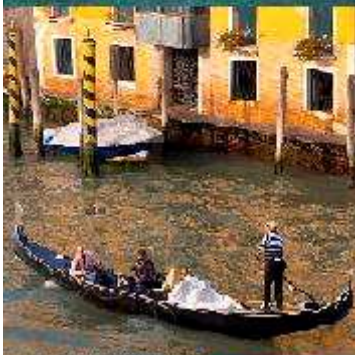
Jour 1 : France / Palerme

Rendez-vous des participants à l'aéroport. Vol à destination de Palerme sur vol direct.
Arrivée, formalités et accueil par votre guide accompagnateur francophone.
Transfert vers votre hôtel.
Dîner et logement pour la nuit à votre hôtel.



Jour 2 : Palerme

Petit déjeuner à votre hôtel.
Visite guidée de la ville. En particulier, nous visiterons l'église de Santa Maria dell'Ammiraglio, également nommée "la Martorana", où l'on peut admirer de splendides mosaïques byzantines et de précieuses fresques baroques. Nous visiterons également Piazza Pretoria, siège de la Mairie, St. Jean des Ermites (visite extérieure) et la Cathédrale (visite extérieure). Puis montée à Monreale pour la visite de la merveilleuse Cathédrale arabo-normande avec le Christ Pantocrator et les milliers de mosaïques. Visite du cloître des bénédictins. Route vers Palerme.
Retour à l'hôtel et déjeuner.
Après-midi libre.
Dîner et logement pour la nuit à votre hôtel.



Jour 3 : Palerme / Agrigente

Petit déjeuner à votre hôtel.
Départ pour Ségeste. Visite du temple dorique isolé au milieu de collines sauvages. Continuation vers Sélinonte.
Déjeuner dans un restaurant typique et visite de la zone archéologique.
Départ pour Agrigente et installation à l'hôtel
Dîner et logement pour la nuit à votre hôtel.





Jour 4 : Agrigente / Région de Taormina

Petit déjeuner à votre hôtel.

Visite de la célèbre Vallée des Temples. Nous visiterons les temples de Jupiter, de la Concorde, de Castor et Pollux. Départ pour Piazza Armerina pour admirer les célèbres mosaïques de la Villa Romaine du Casale du IIIème siècle.

Déjeuner au restaurant.

Continuation vers la région de Taormina. Installation à l'hôtel.

Dîner et logement pour la nuit à votre hôtel.



Jour 5 : Taormina / Syracuse / Taormina

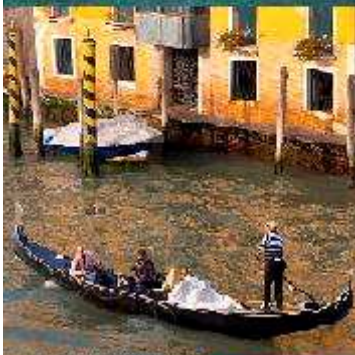
Petit déjeuner à votre hôtel.

Départ pour Syracuse, visite de l'île d'Ortygie avec la Fontaine Aréthuse, le Dôme et le Palais du Sénat. Puis continuation sur la terre ferme avec le Théâtre Grec, les Latomies, l'Amphithéâtre, l'Oreille de Denis.

Déjeuner dans un restaurant et départ pour Catane. Tour de ville et temps libre pour le shopping.

Retour à l'hôtel.

Dîner et logement pour la nuit à votre hôtel.



Jour 6 : Région de Taormina

Petit déjeuner à votre hôtel.

Départ pour l'excursion à l'Etna : montée en autocar jusqu'à 1.900 m. au niveau des monts Silvestri où sont visibles les traces des coulées de lave récentes.

Déjeuner à l'hôtel.

Dans l'après-midi, visite de Taormina et du Théâtre Gréco-Romain.

Dîner et logement pour la nuit à votre hôtel.





Jour 7 : Région de Taormina / Messine / Palerme

Petit déjeuner à votre hôtel.

Départ pour Messine. Tour de ville et visite de la Cathédrale. Continuation vers Cefalù. Arrivée et visite de la Cathédrale et de la vieille ville. Temps libre pour le shopping et déambuler dans les ruelles typiques.

Déjeuner dans un restaurant local.

Départ pour Palerme et installation à l'hôtel.

Dîner et logement pour la nuit à votre hôtel.



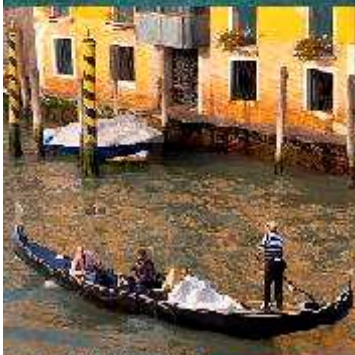
Jour 8 : Palerme / France

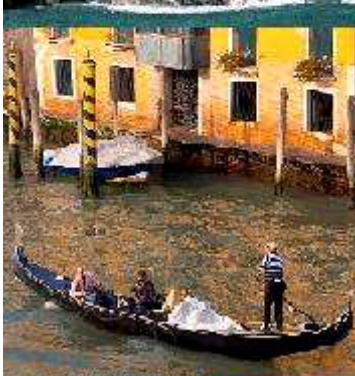
Petit déjeuner à votre hôtel.

Temps libre jusqu'au transfert vers l'aéroport. Aide aux formalités d'embarquement et départ.

Vol direct.

... Arrivée en France et fin de nos services.





Le Programme comprend :

L'assistance aéroport au départ de France
Les vols internationaux Paris / Palerme / Paris sur vols directs,
Les taxes d'aéroports et les surcharges afférentes.
Les transferts et transports terrestres en autocar privé.
Les services de notre guide accompagnateur bilingue durant tout le circuit.
L'hébergement en hôtels trois étoiles.
La pension complète du dîner du jour 1 au petit-déjeuner du jour 8
Les visites et activités mentionnées au programme
Les taxes et le service dans les hôtels et les restaurants.
Les assurances assistance, rapatriement.

Le Programme ne comprend pas :

Les boissons pendant les repas.
Les dépenses personnelles.
Le port des bagages.
L'assurance voyage complémentaire facultative
Toute prestation non mentionnée au programme



PROMÉTOUR 

BUREAU PARIS

14, quai de la Loire
75019 Paris - FRANCE

BUREAU MONTREAL

339, rue Saint Paul Est, Montreal
(Québec) H2Y 1H3 - CANADA

BUREAU MALAGA

Trinidad Grund 12, 1ºB
29001 Malaga - ESPAÑA

Tél : 01 55 78 22 55
www.prometour.fr

Fax : 01 55 78 20 55
email : infos@prometour.fr